

primus

práčovnická technika

## VYSOKO ÚSPORNÉ ODPRUŽENÉ PRÁČKY

FX  
RADA

**FX 65**

6,5 kg

**FX 80**

8 kg

**FX 105**

10,5 kg

**FX 135**

13,5 kg



### POPIS

- Odpružené, vysokootáčkové (až 1165 ot./min. - FX65,80)
- Nerezový vrchný panel, predný a bočné panely antracitovo šedá
- Nerezový vnútorný a vonkajší bubon
- Xcontrol - jednoducho ovládateľný programátor
- Patentovaná násypka
- Veľký vypúšťací ventil (Ø 76mm)
- Ľahký prístup ku všetkým dôležitým súčastiam spredu stroja
- Veľký dverový otvor pre ľahké vkladanie a vykladanie bielizne
- EasySoap - napojenie tekutých pracích prostriedkov

### VOLITEĽNE

- Xcontrol Plus - plne programovateľné ovládanie
- Mincovníkové ovládanie (aj pripojenie na centrálny platobný systém)
- Nerezový predný a bočné panely
- USB vstup (na zadnom paneli)
- Čerpadlá tekutých pracích prostriedkov
- Sada pre pripojenie na recykláciu vody
- Verzia s parným ohrevom
- Vypúšťacie čerpadlo (FX65, 80)
- Tretí napúšťací ventil



ERGONOMICKÁ  
KONŠTRUKCIA



VEĽKÝ DVEROVÝ  
OTVOR



NÍZKA SPOTREBA  
VODY A ENERGIE

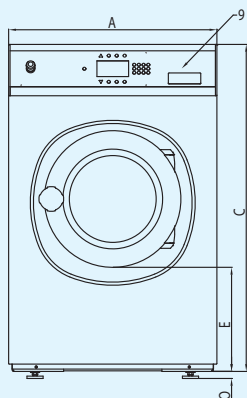
 cascade  
drum

 TRACE-TECH

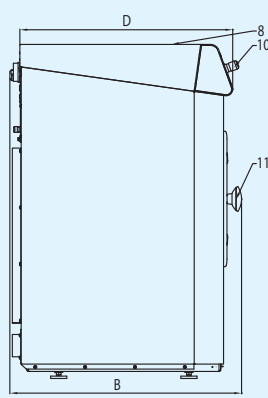
 XCONTROL

 supereco

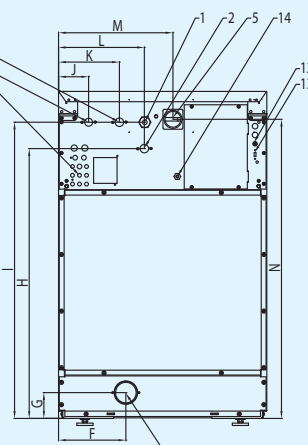
TYP		FX65	FX80	FX105	FX135
<b>BUBON</b>					
Max. kapacita 1:9	kg	7	9	12	15
Kapacita 1:10	kg	6,5	7,5	10,5	13,5
Objem bubna	l	65	75	105	135
Priemer	mm	530	530	620	620
<b>OTÁČKY</b>					
Otáčky prania	ot./min.	49	49	49	49
Otáčky odstredenia	ot./min.	1165	1165	1075	1075
<b>G-FAKTOR</b>					
		400	400	400	400
<b>OHREV</b>					
Elektrický (štandard)	kW	6 / 9	6 / 9	6 / 9 / 12	9 / 12
Parný	MPa	0,1 - 0,8	0,1 - 0,8	0,1 - 0,8	0,1 - 0,8
Horúca voda	°C	90	90	90	90
Hlučnosť	dB (A)	< 65	< 65	< 65	< 65
Pripojenie vody		3/4"	3/4"	3/4"	3/4"
Tlak vody	MPa	0,2 - 0,8	0,2 - 0,8	0,2 - 0,8	0,2 - 0,8
Prietok vody nap. ventilom	l/min	20	20	20	20
Vypúšťací ventil	vonkajší Ø mm	76	76	76	76
Prietok vody vyp. ventilom	l/min	210	210	210	210
Pripojenie pary		1/2"	1/2"	1/2"	1/2"
<b>ROZMERY</b>					
VxŠxH	mm	1115x710x740	1115x710x790	1225x795x795	1225x795x945
Čistá hmotnosť	kg	170	185	210	255
<b>TRANSPORTNÉ ÚDAJE</b>					
Rozmery balenia VxŠxH	mm	1245x750x840	1245x750x840	1345x835x840	1345x835x985
Hrubá hmotnosť	kg	180	200	235	275



Pohľad spredu



Pohľad z boku



Zadný pohľad

1. Pripojenie elektriny
2. Teplá voda
3. Studená tvrdá voda
4. Studená mäkká voda
5. Hlavný vypínač
6. Pripojenie tekutých pracích prostriedkov
7. Vypúšťací ventil
8. Násypka pracích prostriedkov
9. Ovládací panel
10. Núdzové STOP-tlačidlo
11. Dverový otvor  
FX65, FX80: Ø330 mm  
FX105, FX135: Ø 410 mm
12. Poistky
13. USB vstup
14. Elektrické pripojenie tekutých pracích prostriedkov

#### ROZMERY

	A	B	C	D	E	F	G	H	I	J	K	L	M	N	O
FX65	710	740	1115	676	349	230	82	914	1004	113	218	293	390	1020	24
FX80	710	790	1115	726	349	230	88	920	1010	113	218	293	390	1020	24
FX105	795	795	1225	761	342	230	88	1030	1120	103	208	293	475	1130	24
FX135	795	945	1225	911	342	230	88	1030	1120	103	208	293	475	1130	24
	šírka	hlbka	výška												

		FX80
Spotreba vody	l/kg	6,6
Spotreba energie	kWh/kg	0,18

\* Program č. 11

Spoločnosť Primus si vyhradzuje právo zmeny špecifikácií, uvedených v tomto prospekte alebo zmeny strojov bez predchádzajúceho upozornenia. Detaily a snímky majú iba informatívny charakter a nie sú záväzné.



POZRITE  
FX VIDEO



[www.bit.ly/videoefx](http://www.bit.ly/videoefx)

[www.cleaning.sk](http://www.cleaning.sk)

**CLEANING**  
všetko pre pranie, čistenie a žehlenie

CLEANING s.r.o.  
Partizánska cesta 33  
974 01 Banská Bystrica

tel.: 048/4198 566  
mobil: 0907 816 466  
e-mail: info@cleaning.sk